

# *Fiera del bovino da latte*

*Cremona - sabato 29 ottobre 2016*

*Convegno dell'Informatore Agrario*

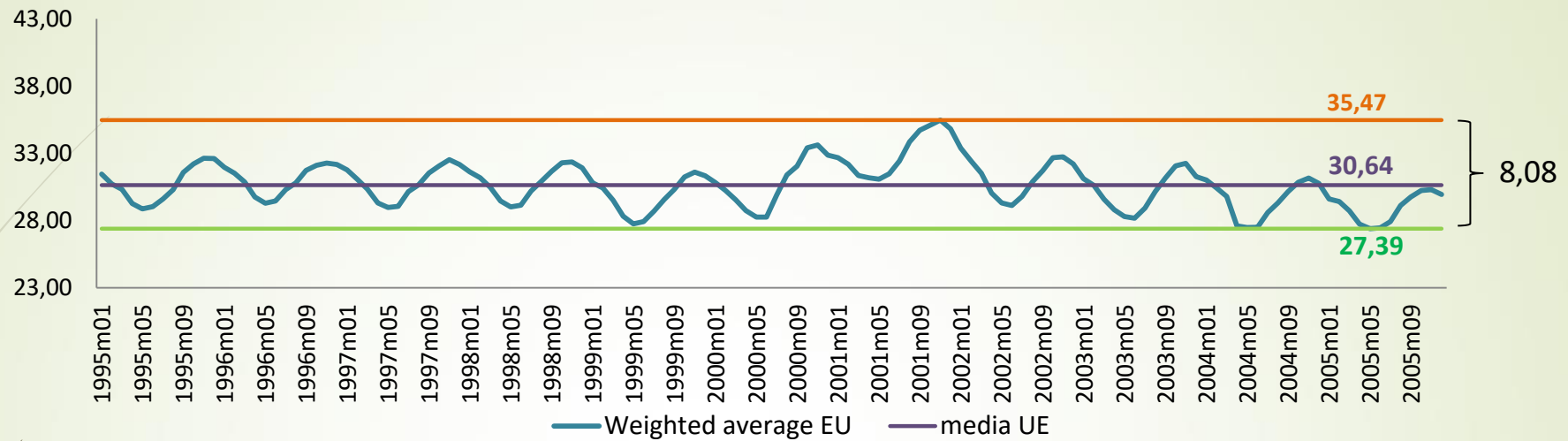
*Crisi della zootecnia da latte: la sfida si vince con gli indici  
di efficienza economica e tecnica*

*Relazione di Ermanno Comegna - L'Informatore Agrario*

*Restare sul mercato nell'era della volatilità*

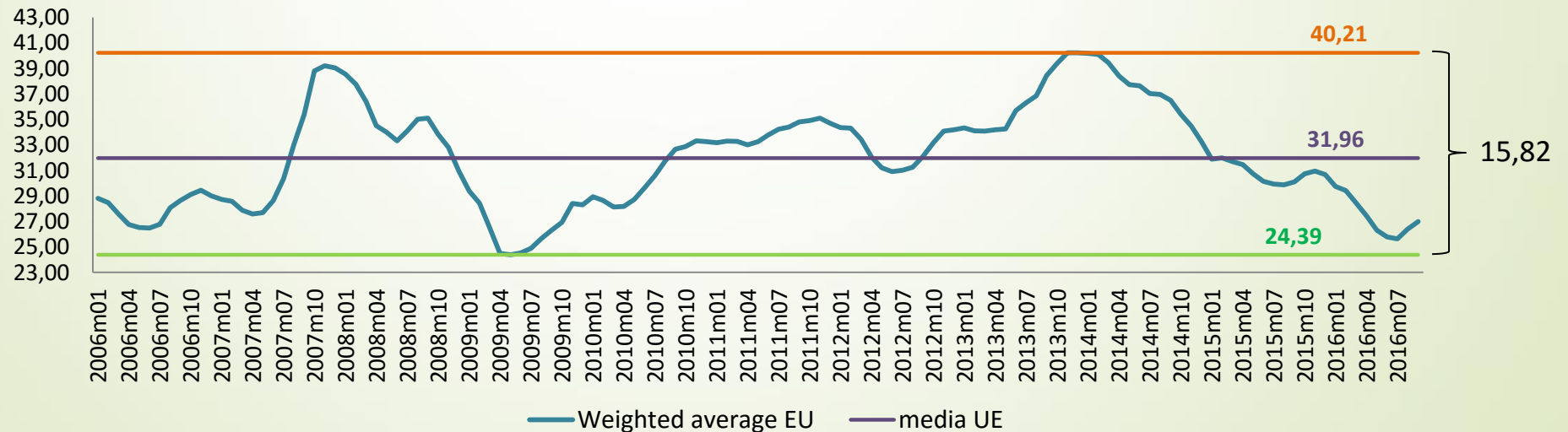
### Grafico 1) I prezzi mensili del latte crudo alla stalla nella Ue dal 1995 al 2005

(euro /100kg, media ponderata Ue)

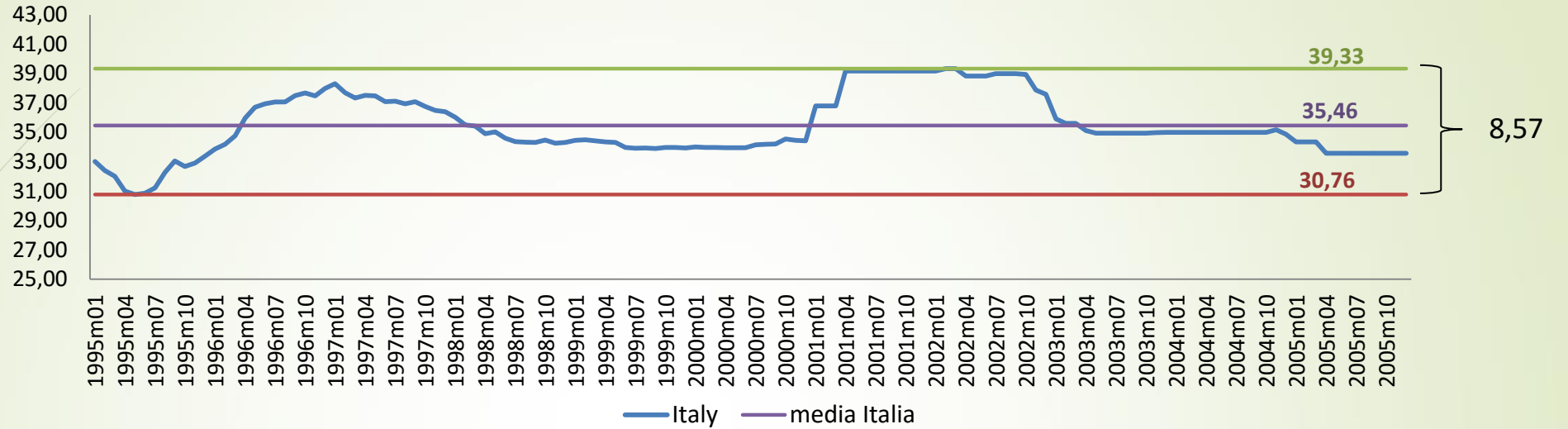


### Grafico 2) I prezzi mensili del latte crudo alla stalla nella Ue dal 2006 al 2016

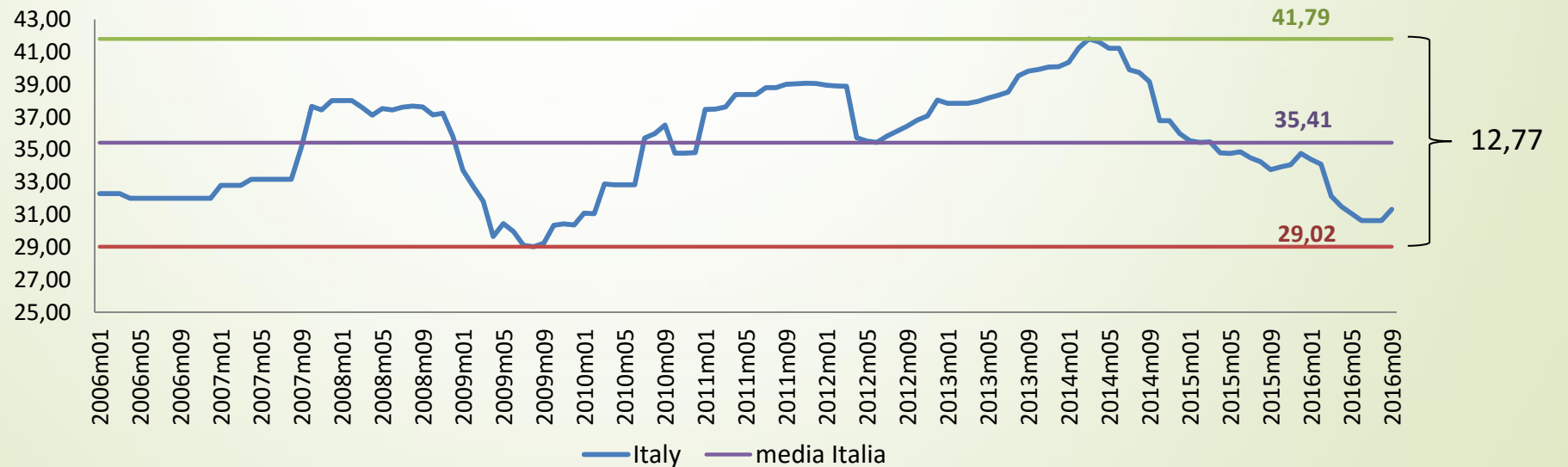
(euro/100 kg, media ponderata Ue)



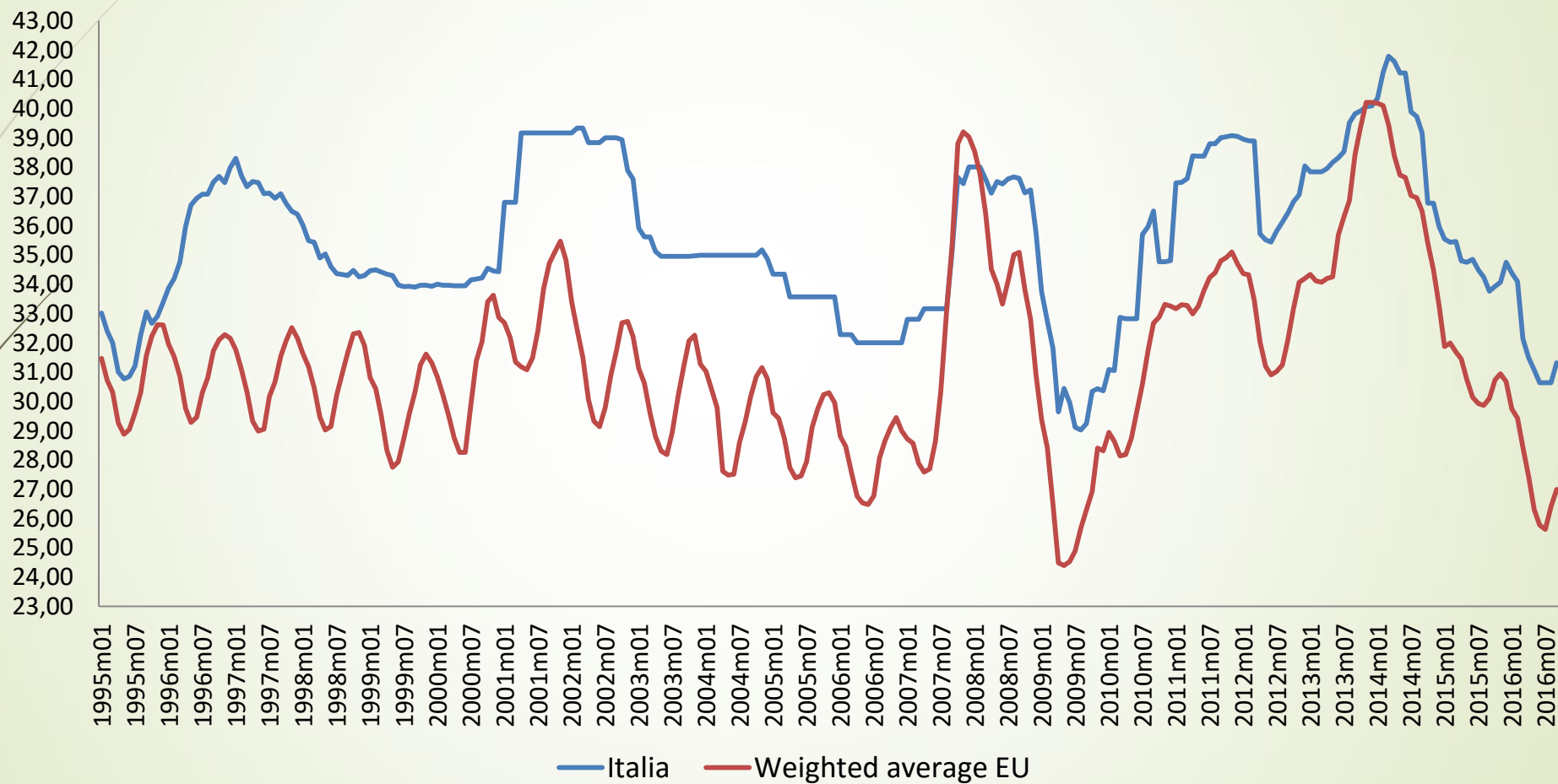
**Grafico 3) I prezzi mensili del latte crudo alla stalla in Italia dal 1995 al 2005**  
(euro/100kg)



**Grafico 4) I prezzi mensili del latte crudo alla stalla in Italia dal 2006 al 2016**  
(euro/100kg)



**Grafico 5) Il prezzo del latte crudo alla stalla nella Ue e in Italia e confronto dal 1995 al 2016 (euro/100 kg)**



## Grafico 6) Come è cambiato il prezzo del latte crudo alla stalla nei due decenni esaminati

	Ue	Italia
Differenza assoluta tra la media 2006-2016 e la media 1995-2005 (euro/100 kg)	+ 1,32	- 0,05
Differenza percentuale tra la media 2006-2016 e la media 1995-2005	+ 4,3%	- 0,14%

## Grafico 7) Il divario tra il prezzo del latte crudo alla stalla in Italia e nella Ue

Periodo	Differenza assoluta prezzo Italia rispetto a prezzo Ue (euro/100 kg)	Differenza percentuale prezzo Italia rispetto a prezzo Ue
1995 - 2005	+ 4,82	+ 15,7%
2006 - 2016	+ 3,45	+10,6%

# L'INFORMATORE AGRARIO

[www.informatoreagrario.it](http://www.informatoreagrario.it)



Edizioni L'Informatore Agrario

Tutti i diritti riservati, a norma della Legge sul Diritto d'Autore e le sue successive modificazioni. Ogni utilizzo di quest'opera per usi diversi da quello personale e privato è tassativamente vietato. Edizioni L'Informatore Agrario S.r.l. non potrà comunque essere ritenuta responsabile per eventuali malfunzionamenti e/o danni di qualsiasi natura connessi all'uso dell'opera.